

الإفتتاحية



إن ادراك شركة أي بي تي للمخاطر البيئية المرتبطة بمجالها النفطي، كان المحفز الأول لفكرة إنشاء مركز أي بي تي للطاقة (IPTEC) المتخصص بالأبحاث والدراسات والبرامج العلمية حول قطاع الطاقة والنفط والغاز، وهو المركز الأول من نوعه في لبنان ضمن القطاع النفطي.

يدخل في نطاق عمل المركز تنظيم المؤتمرات والندوات وورش عمل ودورات تدريب متخصصة في قضايا الطاقة، وكذلك التعاون مع القطاع الأكاديمي عبر دعم الأبحاث والدراسات. فضلاً عن إقامة حملات توعية وتوجيه حول ترشيد استخدام الطاقة وتقديم الإرشادات والمعلومات اللازمة للمستهلكين بهذا الخصوص.

إن حملة "كون Eco driver وحافظ عصحتك وبيئتك" هي أحد المشاريع التي ينفذها مركز أي بي تي للطاقة حالياً بالتعاون مع وزارة البيئة والاسكوا وبرنامج الأمم المتحدة الإنمائي للتوعية على أهمية القيادة الاقتصادية الصديقة للبيئة في لبنان (Eco Driving).

تندرج حملة "كون Eco Driver" ضمن "الحملة الوطنية لخفض تلوث الهواء في لبنان عبر ترشيد إستهلاك الطاقة في قطاع النقل البري" التي ينفذها المركز منذ العام ٢٠١٢.

هدف الحملة هو تعزيز الوعي أثناء القيادة من خلال اتباع عدد من السلوكيات والطرق البسيطة في قيادة المركبات تساعد على ترشيد استخدام الوقود وخفض تلوث الهواء والانبعاثات الصادرة من السيارات.

إن نجاح الحملة يعتمد على مدى تجاوب مجتمع السائقين في لبنان لناحية تطبيق السلوكيات والإرشادات حول القيادة الاقتصادية الصديقة للبيئة، بما يساهم في خفض تلوث الهواء الذي يؤثر سلباً على الصحة والبيئة.

د. طوني ميشال عيسى
رئيس مركز أي بي تي للطاقة.

الصحة والسلامة والبيئة

"كون Eco-Driver وحافظ عصحتك وبيئتك"

حملة توعية حول القيادة الاقتصادية الصديقة للبيئة



وبيئتك". يطلق مركز IPTEC حملة توعية حول القيادة الاقتصادية الصديقة للبيئة Eco Driving للحد من استهلاك الوقود والانبعاثات الملوثة للهواء، وفي الوقت نفسه لتوفير المال وللقيادة بأمان وترواً.

تتخلل هذه الحملة عدة نشاطات لتوعية الرأي العام حول كيفية ممارسة القيادة الاقتصادية الصديقة للبيئة وحول فوائدها من خلال خطوات سهلة تنشر عبر قنوات التواصل الإجتماعي على الإنترنت والقنوات الإعلامية والإعلانية، ومن خلال تنظيم ورش عمل وندوات يلقيها خبراء في مجال الطاقة والنقل. بالإضافة إلى تفعيل للمشاركة على محطات أي بي تي في نشاطات إجتماعية وثقافية مختلفة.

لمزيد من المعلومات إتبعونا على صفحاتنا على:
IPTEC www.iptgroup.com.lb/iptec

أنشئ مركز أي بي تي للطاقة (IPTEC) من قبل شركة أي بي تي التفتية في سابقة هي الأولى من نوعها في لبنان والعالم العربي. IPTEC هو مركز علمي وبحثي متخصص في قطاع الطاقة هدفه القيام بالأبحاث والدراسات في مجال الطاقة المستدامة وتنفيذ البرامج حول ترشيد استخدام مصادر الطاقة وخفض تلوث الهواء.

وبما أنّ قطاع النقل هو من القطاعات التي تساهم بشكل رئيسي في استهلاك الطاقة وفي تلوث الهواء، أطلق مركز أي بي تي للطاقة (IPTEC) في العام ٢٠١٢، بالتعاون مع وزارة البيئة ومنظمة الإسكوا، وبرنامج الأمم المتحدة الإنمائي "الحملة الوطنية لخفض تلوث الهواء في لبنان عبر ترشيد استهلاك الطاقة في قطاع النقل البري". من ضمن هذه الحملة وحت عنوان "كون Eco driver وحافظ عصحتك

ما هي القيادة الإقتصادية الصديقة للبيئة؟

Eco-Driving

كون **ECO Driver**

وحافظ عَصحتك وبيئتك

القيادة الإقتصادية الصديقة للبيئة هي استخدام الوقود بكفاءة من خلال إتباع طرق سهلة، ذكية، ومسؤولة في قيادة المركبات تساهم في خفض استهلاك الوقود وتحدّ من تلوث الهواء الناجم عن النقل البرّي.

فوائد ECO-DRIVING

المسؤولية الإجتماعية

- تعزيز القيادة المسؤولة
- التخفيف من التوتر أثناء القيادة
- تأمين راحة أكبر للسائق والركاب

البيئة

- الحدّ من انبعاثات الغازات الدفّيفة خصوصاً ثاني أكسيد الكربون CO_2
- التخفيض من ملوّثات الهواء المضرّة
- الحدّ من الضجيج

التوفير

- توفير الوقود والمال (حتى 15%)
- إنخفاض مصاريف صيانة المركبات
- الحدّ من تكاليف الحوادث

السلامة

- المحافظة على السلامة على الطرقات
- تعزيز مهارات القيادة

وقائع تلوث الهواء الناجم عن النقل البرّي في لبنان

بحسب تقرير لبنان الوطني الثاني بشأن تغير المناخ الصادر عن وزارة البيئة في سنة 2011، يعتبر قطاع النقل في لبنان مصدراً رئيسياً لتلوث الهواء ولانبعاثات الغازات الدفّيفة خصوصاً ثاني أكسيد الكربون (CO_2) وهو مسؤول عن 21,8% من مجمل انبعاثات غازات الدفّيفة في لبنان، كما هو المصدر الرئيسي لانبعاثات أول أكسيد الكربون CO (94%) وأكاسيد النيتروجين NOX (59%).

إنّ التعرض لمثل هذه الانبعاثات والملوّثات السامة يسبّب أمراضاً خطيرة أبرزها: ضرر في الجهاز التنفسي، العصبي والهضمي، داء الربو، التهابات الأنف والحنجرة، مرض إنتفاخ الرئة، الإختناق، التسمّم، ضرر في الدماغ، أمراض سرطانية خطيرة ومميّة.



بدعم من:



Empowered lives.
Resilient nations.



ESCWA



الجمهورية اللبنانية
وزارة البيئة

١٥ خطوة لتصبح سائق إقتصادي صديق للبيئة ولتحافظ على صحتك وبيئتك



- قُد بسرعة ثابتة**
Control your speed
- إحرص على إبقاء دورات المحرك منخفضة**
Drive at low RPM
- زد السرعة بسلاسة وفرمِل تدريجيّاً**
Accelerate and brake gradually
- غيّر الزيت وفلتر الزيت دورياً**
Change the oil and the oil filter regularly
- نظّف واستبدل فلتر الهواء دورياً**
Change or clean the air filter regularly
- تفكّد ضغط الإطارات بانتظام**
Examine the tires' pressure regularly
- تأكّد من نظافة الوقود**
Use clean fuel
- أطفئ المحرك عند التّوقف المؤقت**
Avoid idling
- إستخدم المكيف باعتدال**
Use the air conditioning wisely
- أوقف السيارة في الظلّ**
Park in the shade
- لا تُكثِر من حمولة السيارة**
Travel Light
- نظّم واقتصد في تنقّلاتك**
Plan and organize your trip
- لا تُقُد وأنت متوتّر**
Don't drive when stressed
- تشارك السيارة مع أكثر من شخص**
Use carpooling
- أكثر من المشي واستخدام الدّراجة الهوائيّة**
Walk and bike more

بدعم من:



إعمل دائماً على تطبيق هذه الخطوات لتصبح سائق إقتصادي صديق للبيئة ولتحافظ على صحتك وبيئتك.

لمزيد من المعلومات إتبعونا على صفحتنا :

<https://www.facebook.com/IPTEC.Lebanon>



موقع IPTEC على Facebook

قام مركز أي بي تي للطاقة (IPTEC) بإطلاق موقعه الخاص على صفحة Facebook للتواصل الإجتماعي، وذلك قبيل التحضير لإطلاق حملة "كون Eco-driver وحافظ عَصحتك وبيئتك" في أيلول ٢٠١٤. يهدف هذا الموقع الى دعم أهداف المركز في نشر التوعية حول ترشيد استخدام الطاقة وخفض تلوث الهواء الناجم عن النقل البري. ويقوم الموقع حالياً بمواكبة حملة "كون Eco-driver" من خلال تقديم نتائج دراسات وأرقام ووقائع في رسوم إيضاحية بسيطة من شأنها لفت النظر إلى فوائد القيادة الاقتصادية الصديقة للبيئة.



محطة جورج فرحة - مرجعيون



محطة مالك محمود (حاريص) - حاريص

في إطار تنفيذ الخطة التوسعية لإدارة شركة أي بي تي والتي تهدف إلى تعزيز دور محطات الخدمة في منطقة الجنوب اللبناني. جرى مؤخراً إفتتاح محطتين. الأولى في حاريص والثانية في مرجعيون. باشتر الفرعان الجديدان إستقبال زبائنهما مع توفير وتقديم كّل الخدمات التي طالما اعتادوا عليها في محطات أي بي تي حيث تتوافق جودة المنتجات مع الإلتزام بمعايير السلامة وحسن الإستقبال والتوجيه الصحيح للزبائن. يضيف هذان الموقعان إلى التصميم العصري والجذاب لمحطات أي بي تي. تأمين الراحة للزبائن عبر توفير باحات استراحة مريحة داخل المحطة. وبإفتتاح المحطتين المذكورتين تثبت أي بي تي مجدداً أنّها مؤسسة لبنانيّة متجدّرة وأنّها لكلّ لبنان وخدمة جميع اللبنانيين من كلّ المناطق وتخصّصهم بخدمات عصرية متجدّدة دوماً.

محطة الفداء - كفرصير تحتفل بعيد الفطر



تدرك أي بي تي أهمية "حسن الإستقبال" وتقديم الخدمة السريعة المرّقة بابتسامة دائمة. محطة أي بي تي في كفرصير - المعروفة بمحطة "الفداء" - والتي تديرها عائلة سلهب هي مثال على ذلك بما تؤمّنه من أعلى مستويات الراحة والرضى لزيائنها كافة. إشارة إلى أنّ أسرة سلهب احتفلت مع زبائنها وعائلاتهم بعيد الفطر الكريم على المحطة. مقدّمة لهم عروض ترفيهيّة وهدايا.

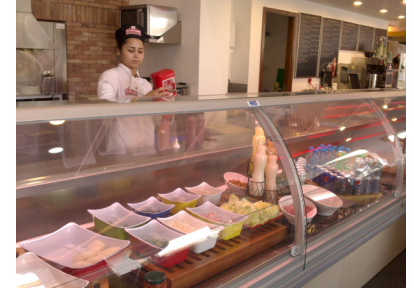
شراكات لمستقبل ناجح

أي بي تي تشارك من خلال زيوت Elf ب "Rallye Du Liban 2014"



"الجودة. الإحتراف والريادة". صفات لازمت زيوت Elf الفرنسية على مدى ٤٠ عاماً. فتميّزت بالقدرة على التنافس بفضل ابتكاراتها وأبحاثها التقنية المتواصلة. من هنا لمع اسمها في عالم سباقات السيارات العالمية مثل ال (World Series by Renault) WSR و Moto GP و Rallye Rald. محلياً. - وكونها الموزّع الرسمي لزيوت Elf في لبنان - ساهمت أي بي تي بنقل شغف السباقات إلى بلدنا عبر مشاركتها مؤخراً في "Rallye Du Liban 2014" ومن خلال رعايتها لسيارة Renault Clio RS بقيادة السائق المحترف زياد نمر ومساعدته جوي مطر. أظهر نمر أداءً متميّزاً وذلك بفضل ثقته العالية بجودة زيوت Elf لما تقدّمه من تقنية عالية لمحركات السيارات إضافة إلى توفيرها الحماية التامة للمحرّك.

إفتتاح فرع «M Station» الجديد في أي بي تي عمشيت: متعة التذوق والتسوق في آن!



نظراً للنجاح الذي حققه الفرع الأول في البربارة، تعلن أي بي تي - بالتعاون مع Metro Express - عن افتتاحها فرع M Station الثاني الذي يقع ضمن محطة أي بي تي على أوتوستراد عمشيت. يقدم M Station تجربةً أولى من نوعها في محطات الوقود في لبنان، فيجمع بين الجلسة المتميزة والأطباق الشهية التي ترضي ذوقك وتُسكِت جوعك بأسعار مدروسة.

المسؤولية الاجتماعية

أي بي تي ترعى دورة الإسعافات الأولية في مخيم Camp Rage الصيفي

إلتزاماً منها بخدمة مجتمعها، رعت أي بي تي المخيم الصيفي Camp Rage الذي أقيم في Laqlouq Village Vacances. يقدم Camp Rage تجربةً فريدة من نوعها للطلاب الذين تتراوح أعمارهم بين ٧ و ١٨ عاماً بحيث يتيح لهم فرصة التعرف على أصدقاء من جميع أنحاء العالم، واكتشاف ثقافات ولغات جديدة، بالإضافة إلى عيش اختباراتٍ جديدة وخوض تحدياتٍ جمة على المستوى الجسدي، الفكري، والبيئي. بالمناسبة وزّعت أي بي تي كتب الإسعافات الأولية - كانت قد عملت عليها بالتنسيق مع الصليب الأحمر اللبناني - والتي تُعلّم المشاركين المبادئ العامة للإسعافات الأولية عند حالات الطوارئ مثل الحروق، النزف الحادّ، فقدان الوعي، الكسور، الإختناق، التسمّم، وغيرها، بالإضافة الى تحديد خطورة الإصابة وكيفية الإبلاغ عن الحادث.



إلتزام المسؤولية الإجتماعية: تعزيز مفهوم المشاركة والعتاء

يتخطى مفهوم أي بي تي ل "اليوم العالمي للتبرع بالدم" منطق الدعم الشكلي ليصبح دعماً فعلياً متزايداً سنةً تلو الأخرى. كما جرت العادة. وللسنة الرابعة على التوالي، لبّت أي بي تي دعوة الصليب الأحمر اللبناني، فنظّمت يوماً للتبرع بالدم في مقرّها الرئيسي. كان مستوى المشاركة متميّزاً هذا العام بحيث وُجد موظفي الشركة وأصدقاؤهم تحت شعار: "خلي الكرم بدمك وأنقذ حياة!" من خلال استضافتها لهذا العمل الإنساني، تؤكد أي بي تي مجدداً التزامها الراسخ تحقيق مسؤوليتها الإجتماعية وسعيها الدؤوب لتعزيز مفهوم المشاركة والعتاء... وأبعد من ذلك.



أي بي تي تساهم في توعية الشباب

رعت أي بي تي سباق السيارات "Course Zahle 2014" الذي نظّمه "Heroes Pioneers of Zahle" بالإشتراك مع جمعية JAD ضدّ المخدرات، وذلك تحت شعار "ما تولّعا، قلّعا!" "Course Zahle 2014" هو نشاط رياضي يهدف إلى تأمين متعة حقيقية للشباب وإلى حتّهم على تجربة هذه الرياضة الترفيهية بدلاً من الإجرار وراء آفة المخدرات. ضمّ السباق ٢٥ متسابقاً وحضره أكثر من ألفي متفرّج، وتضمّن الإلتزام بتدابير وقائية مشدّدة لضمان سلامة المشاركين. أظهر المتسابقون أداءً عالياً ومهارةً في القيادة وذلك بفضل اعتمادهم على زيوت Elf العالية الجودة والتي تتناسب مع جميع محرّكات الآليات ومع مختلف ظروف القيادة وتضمن قيادة سلسلة.





IPT EC
IPT ENERGY CENTER



كون ECO Driver

وحافظ عَصحتك وبيئتك



**أطلب رخصة السوق
الاقتصادية الصديقة للبيئة
من محطات IPT**

الحملة الوطنية لخفض تلوث الهواء في لبنان عبر ترشيد استهلاك الطاقة في قطاع النقل البري

بدعم من:



حملة توعية ينفذها مركز أي بي تي للطاقة (IPTEC) حول القيادة الاقتصادية الصديقة للبيئة (Eco-Driving) في لبنان من خلال التركيز على طرق بسيطة في القيادة والسلوكيات تساهم في تخفيض تلوث الهواء وفي توفير استهلاك الوقود.

لمزيد من النصائح، تابعونا على:

IPT EC

للمزيد من المعلومات يرجى الإتصال بخدمة المستهلك:

T/F: +961 9 624 111/5 info@iptgroup.com.lb

M: +961 3 926 005 www.iptgroup.com.lb

Twitter: @ipt_group - Facebook.com/iptgroup - Instagram: @ipt_group

للإشتراك بنشرة أي بي تي الإلكترونية الأسبوعية والإطلاع على أخبارنا فور صدورها، زوروا موقعنا الإلكتروني:

www.iptgroup.com.lb (subscribe to email news)